

Согласовано:
Администрация Палехского
муниципального района

Первый заместитель главы администрации
Палехского муниципального района

Кузнецова С.И.

12 2024 г.

Согласовано:
АО «Газпром газораспределение
Иваново»

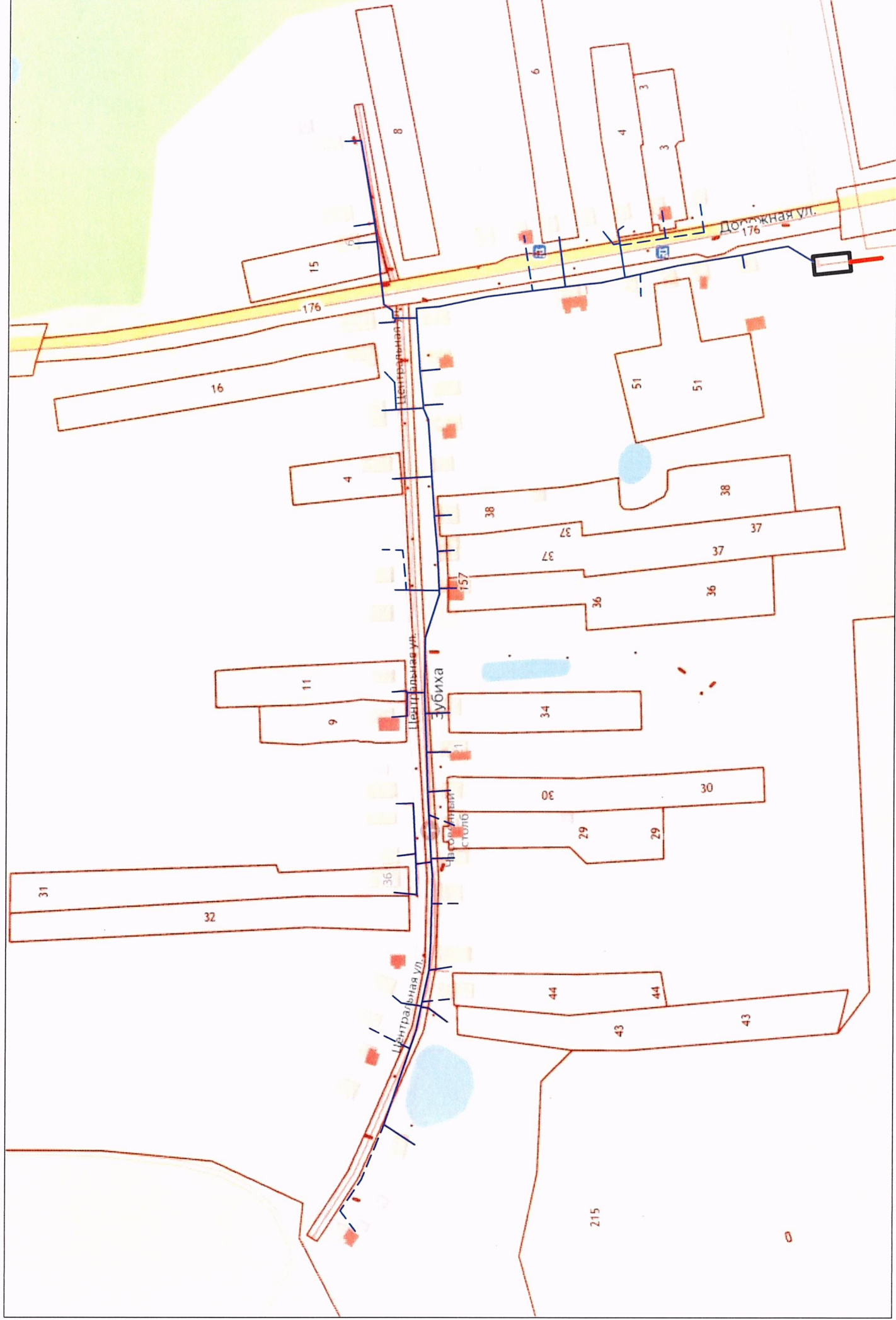
Директор филиала АО "Газпром
газораспределение Иваново" в г. Шуе

Крупин В.В.

12 2024 г.



Схема газоснабжения д. Зубиха Палехского муниципального района



Условные обозначения

- Существующий распределительный газопровод высокого давления
- Существующий распределительный газопровод среднего давления
- Существующий распределительный газопровод низкого давления
- Существующий пункт редуцирования газа
- Перспективный распределительный газопровод высокого давления
- Перспективный распределительный газопровод среднего давления
- Перспективный распределительный газопровод низкого давления
- Перспективный пункт редуцирования газа

Примечание:
Местонахождение проектируемых газопроводов
уточняется при разработке проектной документации
в соответствии с Градостроительным кодексом РФ.

Согласовано:
Администрация Палехского
муниципального района

Первый заместитель главы администрации
Палехского муниципального района



Кузнецова С.И.
12 2024 г.

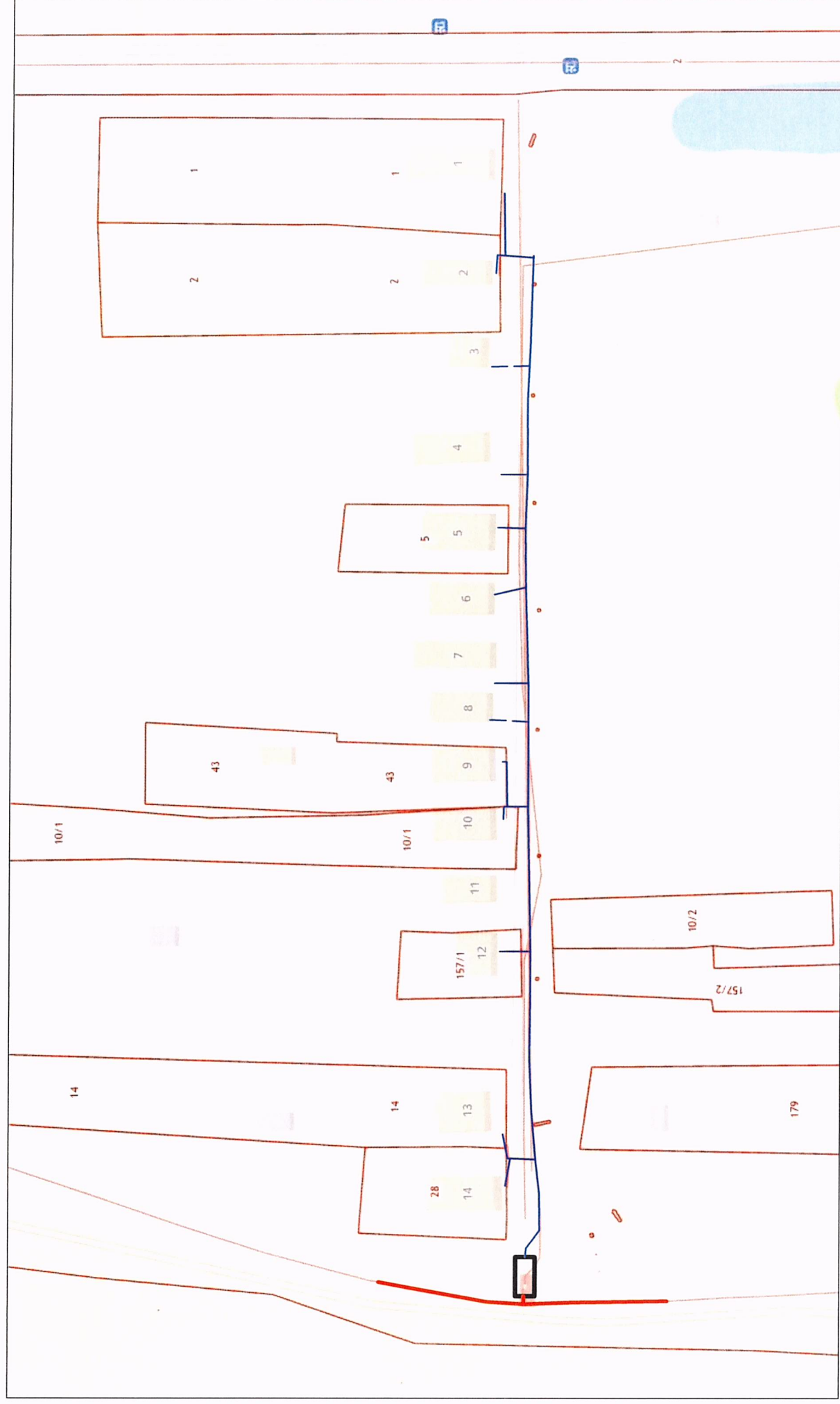
Согласовано:
АО «Газпром газораспределение
Иваново»

Директор филиала АО "Газпром
газораспределение Иваново" в г. Шуе



Крупин В.В.
12 2024 г.

Схема газоснабжения д.Колзаки Палехского муниципального района



Условные обозначения

- Существующий распределительный газопровод высокого давления
- Существующий распределительный газопровод среднего давления
- Существующий распределительный газопровод низкого давления
- Существующий пункт редуцирования газа
- Перспективный распределительный газопровод высокого давления
- Перспективный распределительный газопровод среднего давления
- Перспективный распределительный газопровод низкого давления
- Перспективный пункт редуцирования газа

Примечание:
Местонахождение проектируемых газопроводов
уточняется при разработке проектной документации
в соответствии с Градостроительным кодексом РФ.

Согласовано:
Администрация Палехского
муниципального района

Первый заместитель главы администрации
Палехского муниципального района

Кузнецова С.И.
«05» 12 2024 г.

Согласовано:
АО «Газпром газораспределение
Иваново»

Директор филиала АО «Газпром
газораспределение Иваново» в г. Шуе

Крупин В.В.
«12» 12 2024 г.



Схема газоснабжения Д.Конопляново Палехского муниципального района



Условные обозначения

- Существующий распределительный газопровод высокого давления
- Существующий распределительный газопровод среднего давления
- Существующий распределительный газопровод низкого давления
- Существующий пункт редуцирования газа
- Перспективный распределительный газопровод высокого давления
- Перспективный распределительный газопровод среднего давления
- Перспективный распределительный газопровод низкого давления
- Перспективный пункт редуцирования газа

Примечание:
Местонахождение проектируемых газопроводов
уточняется при разработке проектной документации
в соответствии с Градостроительным кодексом РФ.

Согласовано:
Администрация Палехского
муниципального района

Первый заместитель главы администрации
Палехского муниципального района

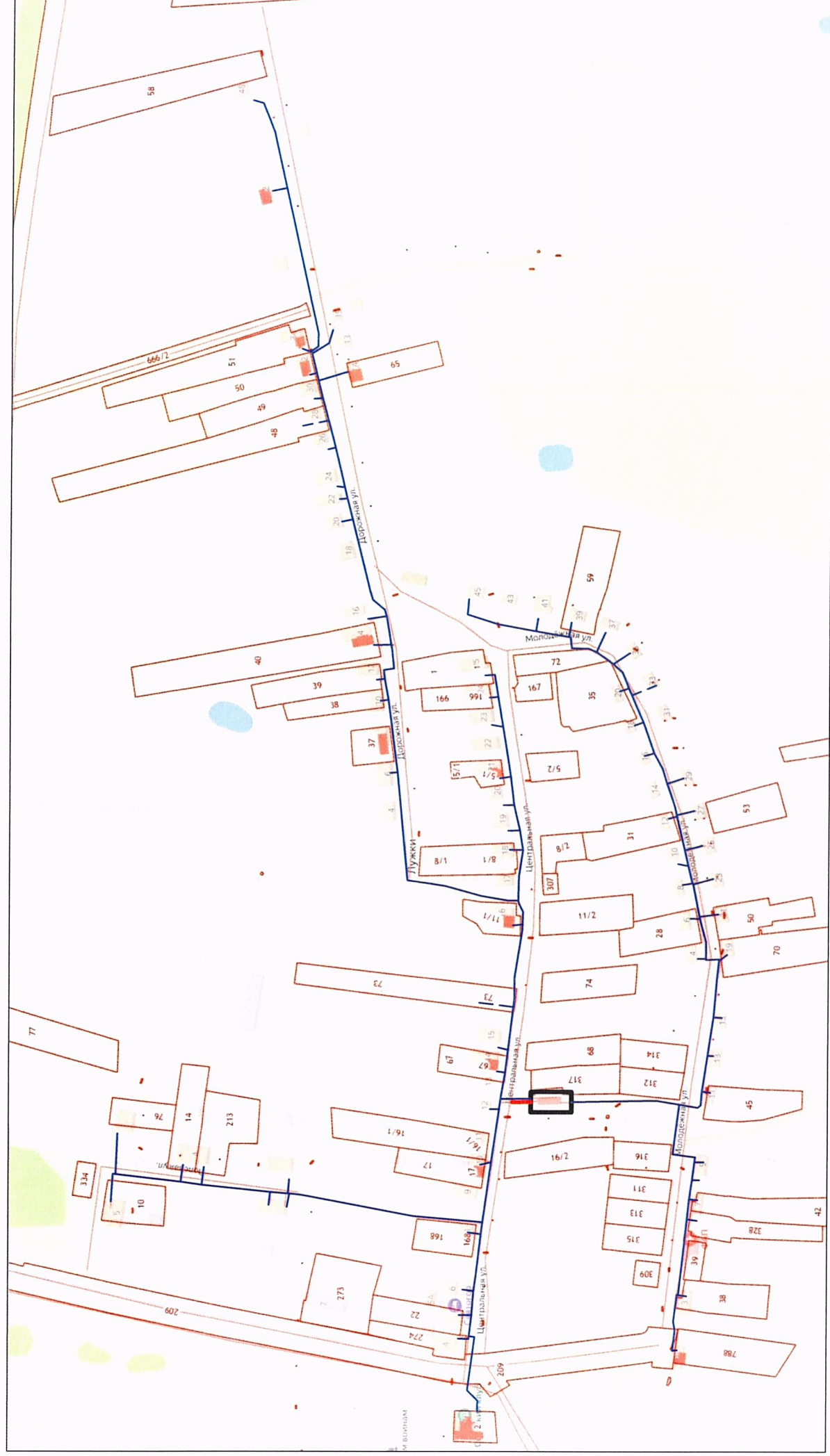
Кузнецова С.И.
« 05 » 12 2024 г.

Согласовано:
АО «Газпром газораспределение
Иваново»

Директор филиала АО "Газпром
газораспределение Иваново" в г. Шуе

Крупин В.В.
« 05 » 12 2024 г.

Схема газоснабжения п. Лужки
Палехского муниципального района



Условные обозначения

- Существующий распределительный газопровод высокого давления
- Существующий распределительный газопровод среднего давления
- Существующий распределительный газопровод низкого давления
- Существующий пункт редуцирования газа
- Перспективный распределительный газопровод высокого давления
- Перспективный распределительный газопровод среднего давления
- Перспективный распределительный газопровод низкого давления
- Перспективный пункт редуцирования газа

Примечание:
Местонахождение проектируемых газопроводов
уточняется при разработке проектной документации
в соответствии с Градостроительным кодексом РФ.

Согласовано:
Администрация Палехского
муниципального района

Первый заместитель главы администрации
Палехского муниципального района

Кузнецова С.И.
« 05 » 12 2024 г.

Согласовано:
АО «Газпром газораспределение
Иваново»

Директор филиала АО "Газпром
газораспределение Иваново" в г. Шуе

Крутин В.В.
« 12 » 2024 г.

Схема газоснабжения д. Мухино
Палехского муниципального района



Условные обозначения

- Существующий распределительный газопровод высокого давления
- Существующий распределительный газопровод среднего давления
- Существующий распределительный газопровод низкого давления
- Существующий пункт редуцирования газа
- Перспективный распределительный газопровод высокого давления
- Перспективный распределительный газопровод среднего давления
- Перспективный распределительный газопровод низкого давления
- Перспективный пункт редуцирования газа

Примечание:
Местонахождение проектируемых газопроводов
уточняется при разработке проектной документации
в соответствии с Градостроительным кодексом РФ.

Согласовано:
Администрация Палехского
муниципального района

Первый заместитель главы администрации
Палехского муниципального района

Кузнецова С.И.
«05» 12 2024 г.



Согласовано:
АО «Газпром газораспределение
Иваново»

Директор филиала АО «Газпром
газораспределение Иваново» в г. Шуе

Крупин В.В.
«05» 12 2024 г.



Схема газоснабжения д. Осиновец Палехского муниципального района



- Условные обозначения
- Существующий распределительный газопровод высокого давления
 - Существующий распределительный газопровод среднего давления
 - Существующий распределительный газопровод низкого давления
 - Существующий пункт редуцирования газа
 - Перспективный распределительный газопровод высокого давления
 - Перспективный распределительный газопровод среднего давления
 - Перспективный распределительный газопровод низкого давления
 - Перспективный пункт редуцирования газа

Примечание:
Местонахождение проектируемых газопроводов
уточняется при разработке проектной документации
в соответствии с Градостроительным кодексом РФ.

Согласовано:
Администрация Палехского
муниципального района

Первый заместитель главы администрации
Палехского муниципального района

Кузнецова С.И.
« 05 » 12 2024 г.

Согласовано:
АО «Газпром газораспределение
Иваново»

Директор филиала АО "Газпром
газораспределение Иваново" в г. Шуе

Крупин В.В.
12 2024 г.

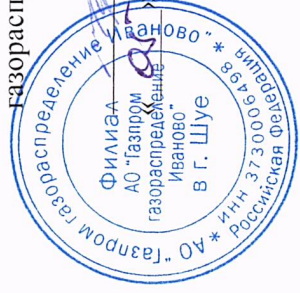
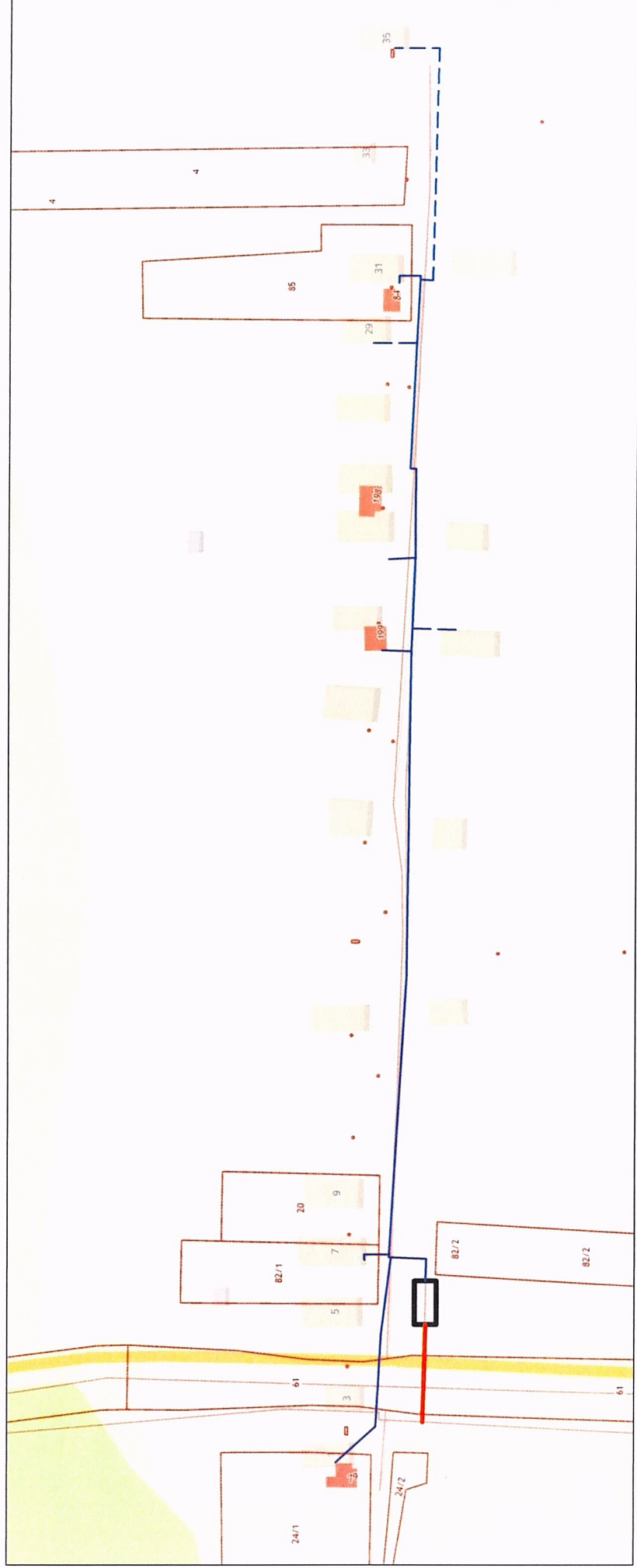


Схема газоснабжения д.Починок Палехского муниципального района



Условные обозначения

- Существующий распределительный газопровод высокого давления
- Существующий распределительный газопровод среднего давления
- Существующий распределительный газопровод низкого давления
- Существующий пункт редуцирования газа
- Перспективный распределительный газопровод высокого давления
- Перспективный распределительный газопровод среднего давления
- Перспективный распределительный газопровод низкого давления
- Перспективный пункт редуцирования газа

Примечание:
Местонахождение проектируемых газопроводов
уточняется при разработке проектной документации
в соответствии с Градостроительным кодексом РФ.

Согласовано:
Администрация Палехского
муниципального района

Первый заместитель главы администрации
Палехского муниципального района

Кузнецова С.И.
« 05 » 12 2024 г.



Согласовано:
АО «Газпром газораспределение
Иваново»

Директор филиала АО "Газпром
газораспределение Иваново" в г. Шуе

Крупин В.В.
« 05 » 12 2024 г.

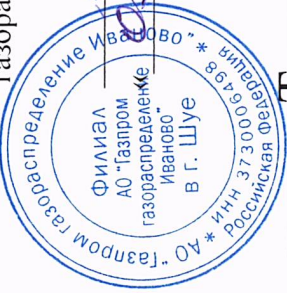


Схема газоснабжения Д.Теплово Палехского муниципального района



Условные обозначения

- Существующий распределительный газопровод высокого давления
- Существующий распределительный газопровод среднего давления
- Существующий распределительный газопровод низкого давления
- Существующий пункт редуцирования газа
- Перспективный распределительный газопровод высокого давления
- Перспективный распределительный газопровод среднего давления
- Перспективный распределительный газопровод низкого давления
- Перспективный пункт редуцирования газа

Примечание:
Местонахождение проектируемых газопроводов
уточняется при разработке проектной документации
в соответствии с Градостроительным кодексом РФ.

Согласовано:
Администрация Палехского
муниципального района

Первый заместитель главы администрации
Палехского муниципального района

« 05 » 12 2024 г.

Кузнецова С.И.

Итого: 12 2024 г.

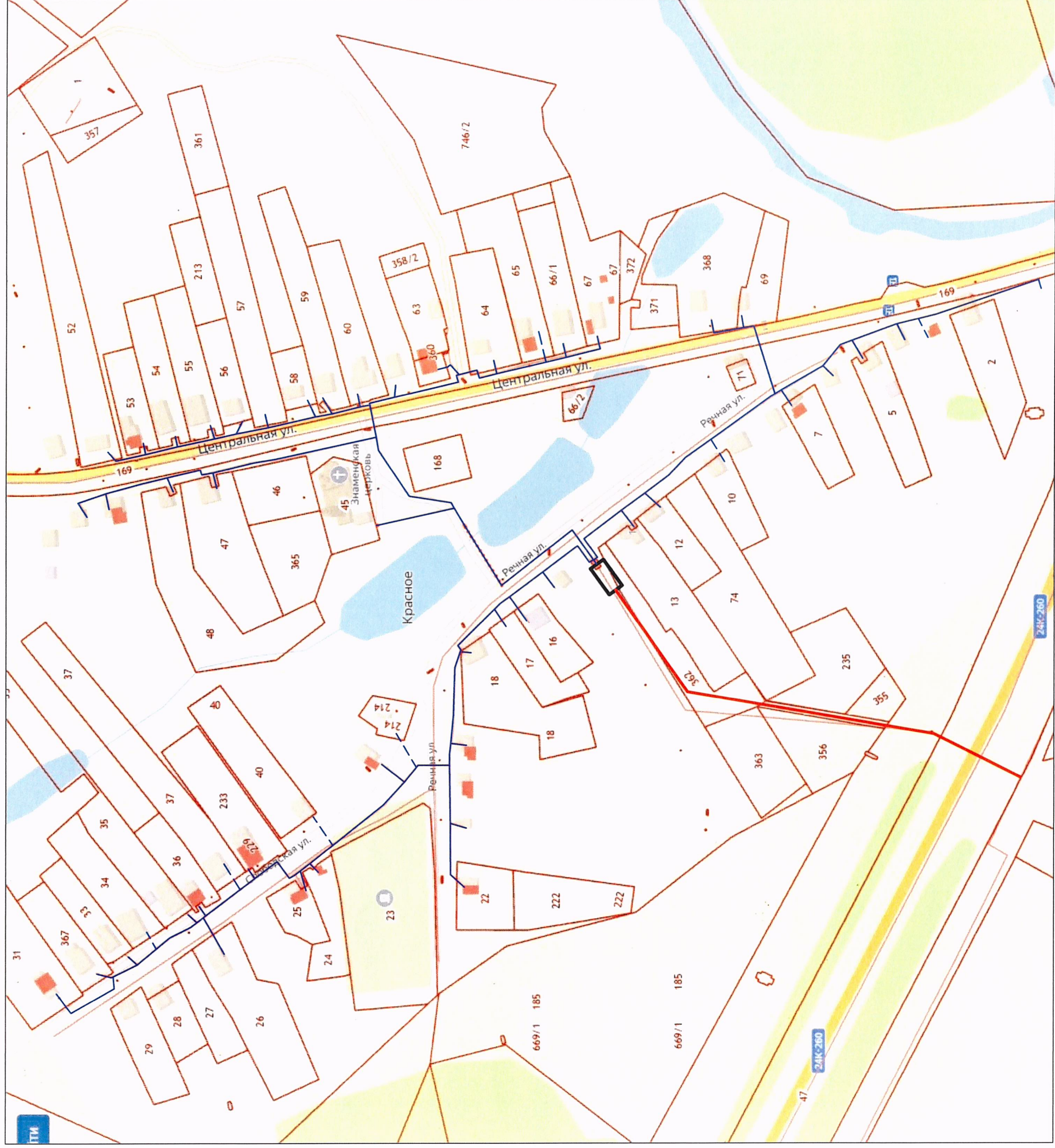
Согласовано:
АО «Газпром газораспределение
Иваново»

Директор филиала АО «Газпром
газораспределение Иваново» в г. Шуе

« 05 » 12 2024 г.

Крулин В.В.

Схема газоснабжения с. Красное Палехского муниципального района



Условные обозначения

- Существующий распределительный газопровод высокого давления
- Существующий распределительный газопровод среднего давления
- Существующий распределительный газопровод низкого давления
- Существующий пункт редуцирования газа
- Перспективный распределительный газопровод высокого давления
- Перспективный распределительный газопровод среднего давления
- Перспективный распределительный газопровод низкого давления
- Перспективный пункт редуцирования газа

Примечание:
Местонахождение проектируемых газопроводов
уточняется при разработке проектной документации
в соответствии с Градостроительным кодексом РФ.

Согласовано:
Администрация Палехского
муниципального района

Первый заместитель главы администрации
Палехского муниципального района

« 05 » 12 2024 г. Кузнецова С.И.



Согласовано:
АО «Газпром газораспределение
Иваново»

Директор филиала АО "Газпром
газораспределение Иваново" в г. Шуе

« 05 » 12 2024 г. Крупин В.В.



Схема газоснабжения с. Круты
Палехского муниципального района



Условные обозначения

- Существующий распределительный газопровод высокого давления
- Существующий распределительный газопровод среднего давления
- Существующий распределительный газопровод низкого давления
- Существующий пункт редуцирования газа
- Перспективный распределительный газопровод высокого давления
- Перспективный распределительный газопровод среднего давления
- Перспективный распределительный газопровод низкого давления
- Перспективный пункт редуцирования газа

Примечание:
Местонахождение проектируемых газопроводов
уточняется при разработке проектной документации
в соответствии с Градостроительным кодексом РФ.

Согласовано:
Администрация Палехского
муниципального района

Согласовано:
АО «Газпром газораспределение
Иваново»

Первый заместитель главы администрации
Палехского муниципального района

Директор филиала АО "Газпром
газораспределение Иваново" в г. Шуе

Кузнецова С.И.
«05» 12 2024 г.

Крупин В.В.
«05» 12 2024 г.

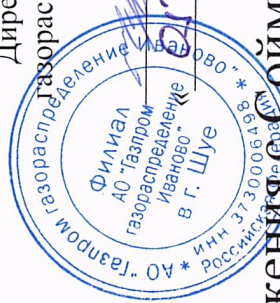


Схема газоснабжения Соймицы Палехского муниципального района



Условные обозначения

- Существующий распределительный газопровод высокого давления
- Существующий распределительный газопровод среднего давления
- Существующий распределительный газопровод низкого давления
- Существующий пункт редуцирования газа
- Перспективный распределительный газопровод высокого давления
- Перспективный распределительный газопровод среднего давления
- Перспективный распределительный газопровод низкого давления
- Перспективный пункт редуцирования газа

Примечание:
Местонахождение проектируемых газопроводов
уточняется при разработке проектной документации
в соответствии с Градостроительным кодексом РФ.

Согласовано:
Администрация Палехского
муниципального района

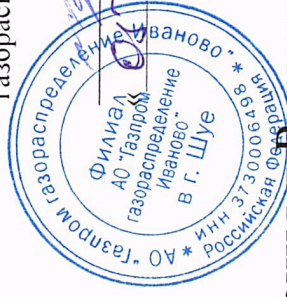
Первый заместитель главы администрации
Палехского муниципального района



Кузнецова С.И.
« 05 » 12 2024 г.

Согласовано:
АО «Газпром газораспределение
Иваново»

Директор филиала АО "Газпром
газораспределение Иваново" в г. Шуе



Крупин В.В.
12 2024 г.

Схема газоснабжения д.Рудильницы Палехского муниципального района



Условные обозначения

- Существующий распределительный газопровод высокого давления
- Существующий распределительный газопровод среднего давления
- Существующий распределительный газопровод низкого давления
- Существующий пункт редуцирования газа
- Перспективный распределительный газопровод высокого давления
- Перспективный распределительный газопровод среднего давления
- Перспективный распределительный газопровод низкого давления
- Перспективный пункт редуцирования газа

Примечание:
Местонахождение проектируемых газопроводов
уточняется при разработке проектной документации
в соответствии с Градостроительным кодексом РФ.

Согласовано:
Администрация Палехского
муниципального района

Первый заместитель главы администрации
Палехского муниципального района

Кузнецова С.И.
« 05 » 12 2019 г.

Согласовано:
АО «Газпром газораспределение
Иваново»

Директор филиала АО «Газпром
газораспределение Иваново» в г. Шуе

Крупин В.В.
« 05 » 12 2024 г.

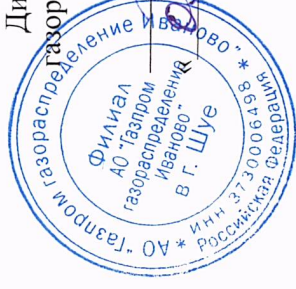
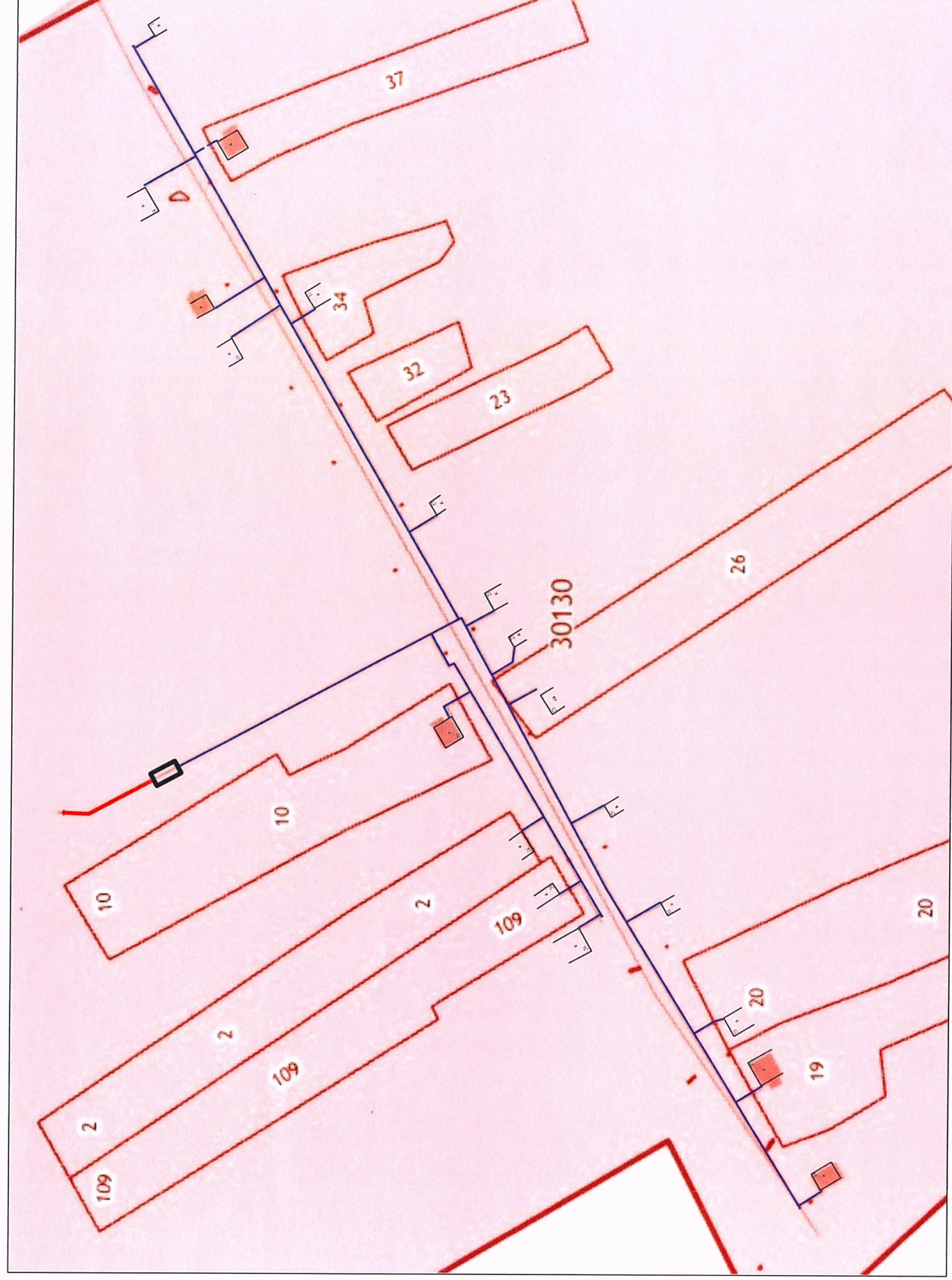


Схема газоснабжения д. Ульяниха Палехского муниципального района



Условные обозначения

- Существующий распределительный газопровод высокого давления
- Существующий распределительный газопровод среднего давления
- Существующий распределительный газопровод низкого давления
- Существующий пункт редуцирования газа
- Перспективный распределительный газопровод высокого давления
- Перспективный распределительный газопровод среднего давления
- Перспективный распределительный газопровод низкого давления
- Перспективный пункт редуцирования газа

Примечание:
Местонахождение проектируемых газопроводов
уточняется при разработке проектной документации
в соответствии с Градостроительным кодексом РФ.